

HYDRO INVEST



PRESENTATION DE LA SOCIETE



HYDRO INVEST
2, rue des Molines - 16000 ANGOULEME
05 45 37 10 22
www.hydroinvest.com



PRESENTATION DE LA SOCIETE

HYDRO INVEST est une S.A.S, au capital de 218 500 Euros créée en 1976.

Depuis cette date, elle intervient dans le domaine des études et de l'ingénierie des sciences de l'eau et de la terre, ainsi que dans le domaine de l'électronique et de la mesure appliquée à l'Hydrogéologie.

Elle a intégré en 2022 le Groupe ALIOS.

La société réalise un chiffre d'affaires annuel supérieur à 1 million d'euros, réparti entre ses différentes branches d'activité.

Les locaux climatisés par un doublet géothermique (chauffage et rafraîchissement), situés à ANGOULEME, occupent une superficie d'environ 1 000 m² répartis ainsi :

- 300 m² de bureaux
- 250 m² d'ateliers
- 450 m² d'entrepôts.

L'effectif comprend 12 personnes, Ingénieurs et Techniciens spécialisés. Les clients sont répartis dans toute la France et de manière équilibrée entre les collectivités territoriales et les entreprises et organisations privées. HYDRO INVEST est structuré en 3 départements complémentaires regroupant les 3 activités principales :

1. DEPARTEMENT ETUDES HYDROGEOLOGIQUES ET ENVIRONNEMENT

- Etude hydrogéologique - Recherche d'eau - Qualités des eaux
- Etude de faisabilité géothermique (doublets et sondes)
- Conception de forages et de captages
- Suivi géologique et hydrogéologique des chantiers de forage
- Mise en valeur des eaux minérales (thermalisme et eaux embouteillées)
- Etude des périmètres de protection de captages
- Etude hydrométrique
- Stockage de déchets - Etude d'assainissement
- Ingénierie de l'environnement
- Diagnostic et réhabilitation de sites pollués
- Modélisation des écoulements et des transferts de contaminant
- Interprétation des mesures et essais
- Hydrogéologie des ouvrages d'art et métrologie associée

2. DEPARTEMENT INGENIERIE DU FORAGE D'EAU

- Diagnostic des ouvrages, contrôle de réception
- Mesures et essais dans les forages : diagraphies différées, inspection endoscopique par caméra vidéo, diagraphies de production (micromoulinet, géochimie), évaluation de la cimentation et de la corrosion des tubages ...
- Pompages et tests de longue durée
- Mise en place d'obturateur gonflable (packer)
- Réhabilitation partielle ou totale des forages
- Repêche des objets au moyen d'outils spécialisés
- Instrumentation de surveillance
- Prélèvements in situ
- Prélèvements avec conservation des conditions réservoir

3. DEPARTEMENT ELECTRONIQUE ET MESURES

- Etude, fabrication et vente de matériels de mesures adaptés à l'étude des eaux souterraines et superficielles
- Modification et adaptation de matériels pour des besoins spécifiques
- Réalisation de matériels prototypes (sondes, treuils, enregistreurs, packers, infiltromètres ...)
- Installation de réseaux de surveillance des nappes
- Maintenance et gestion de réseaux de mesures
- Télégestion des données et déclenchement d'alertes

DEPARTEMENTS HYDROGEOLOGIE – ENVIRONNEMENT ET INGENIERIE FORAGE

MOYENS EN PERSONNEL

- 1 hydrogéologue senior disposant de plus de 30 ans d'expérience en hydrogéologie en France et à l'étranger. Il est membre de la Société géologique de France (S.G.F.), de l'Association des Géologues du Sud-Ouest (AGSO) et de l'Association Internationale des Hydrogéologues (I.A.H.).
- 2 hydrogéologues et 1 ingénieur environnement confirmés disposant d'une importante expérience en étude et protection des eaux souterraines, étude de sites de stockage de déchets, environnement, méthodes de prospection, hydrogéologie des ouvrages d'art ...
- 1 hydrogéologue junior
- Une équipe de techniciens spécialisés dans l'interprétation des tests hydrauliques, des diagraphies ... ainsi que dans le traitement et la présentation de données.

MOYENS D'INVESTIGATION ET D'INTERVENTION SUR SITES

- En mesures dans les forages
 - Diagraphies de production : micromoulinet, température, conductivité, pH, Redox, O₂ dissous, « heat pulse ».
 - Diagraphies différées : radioactivité naturelle, résistivité, diamètreur, CBL, corrosion ...
 - Vidéo jusqu'à 1 400 mètres, diagraphies jusqu'à 2 000 m.
- En prélèvement en forages ou piézomètres
 - Prélèvements avec bouteille à ouverture télécommandée, en inox et téflon (produits contaminants).
 - Prélèvements à la pompe électrique inox 2" ; technique du double pompage.
 - Prélèvements à la pression réservoir jusqu'à 2 000 mètres de profondeur avec conservation des gaz dissous.
 - Prélèvements par pompes pneumatiques dédiées.
- En pompage
 - Pompes électriques immergées 2" à 8", de 1 à 150 m³/h.
 - Groupes de pompes de surface, de 5 à 60 m³/h.
- En mesure de perméabilité
 - Perméamètre à double anneau basse perméabilité, avec acquisition numérique (perméabilités jusqu'à 5 .10⁻¹⁰ m/s pour mesure sur site).
 - Slug-test, essai Lefranc en forage ; tests de percolation à l'excavation ; essai Porchet.
- En prospection géophysique
 - Prospection électrique jusqu'à AB = 2000 mètres.

- En véhicules
 - 2 véhicules utilitaires légers, dont 1 pick-up 4x4
 - 2 véhicules fourgon tout terrain 4x4
 - 1 fourgon de grande capacité
 - 1 fourgon unité légère de diagraphie
 - 1 véhicule 12 tonnes de diagnostic des forages (diagraphies, vidéo, pompage 4 et 6" ...)
 - 1 véhicule 19 tonnes avec grue et treuil de manutention, notamment pour la mise en œuvre des pompes 8" lors des diagnostics de forage
- En acquisition de données sur site
 - Important parc d'enregistreurs numériques multiparamètres avec capteurs divers
 - Matériel de mesures pour suivi hydrodynamiques et physico-chimiques
 - Sondes physico-chimiques multiparamètre
 - Préleveur automatique d'échantillons d'eau
- En intervention sur sites pollués
 - Equipements de sécurité (soufflante, explosimètre et détecteur de gaz, balisage)
 - Equipements de protection individuelle (combinaisons spéciales, masque à gaz ...)
 - Equipements de dépollution : pompes, réservoirs, ...
 - Equipements de prélèvements et de mesures (pompes, échantillonneurs, sondes ...)
- En intervention en rivière
 - Bateaux, propulsion électrique
 - Equipement de jaugeage au moulinet de rivière et par courantomètre acoustique ADC
 - Equipement de mesures physico-chimiques et de prélèvement

MOYENS INFORMATIQUES ET D'ASSISTANCE A L'INTERPRETATION

- En matériels
 - 20 postes informatiques, dont 8 portables
 - 1 copieur imprimante scanner multifonction, grande capacité
 - organisation en réseau
- En logiciels
 - Bureautique : Word® ; Excel® ; PowerPoint® ; Access®
 - Système d'information géographique : MapInfo®, QGIS®
 - Dessin et représentation graphique : Designer® ; Grapher® ; Strater® ; AutoCad®
 - Définition d'équipements et d'instrumentations pour forage : Solidworks®
 - Cartographie 2D et 3D : Surfer®
 - Interprétation des tests hydrauliques : StepMaster® ; Infinite Extent® ; Super Slug®
 - Modélisation de boucles géothermiques : GED® (Groundwater Energy Design)
 - Présentation de données hydrogéochimiques : Aquachem® ; Diagrammes®
 - Modélisation hydrogéologique : Modflow®
 - Jaugeage en eaux superficielles : Moulinet®, Q-Review®
 - Plusieurs logiciels spécifiques développés par Hydro Invest pour ses propres besoins

DEPARTEMENT ELECTRONIQUE ET MESURES

MOYENS EN PERSONNEL

- 1 ingénieur en physique des capteurs et instrumentation
- 2 électroniciens
- 1 concepteur mécanique
- 1 technicien diagraphiste

MATERIEL DEDIE

- Laboratoire électronique d'étude et de conception :
 - Générateurs de fréquences,
 - Oscilloscopes multitraces à mémoire,
 - Fréquencemètres, multimètres ...
 - Thermométrie haute résolution
 - Bancs d'étalonnage raccordés pour pression, température et conductivité.
- Forages d'essai et de calibration, jusqu'à 140 m de profondeur
- Matériel de test et de réparation électronique :
 - Banc d'essais et d'étalonnage transportable pour capteurs
 - Atelier de montage électronique
 - Conteneur d'épreuve à 300 bars
- Atelier mécanique :
 - Perçage - tournage - fraisage,
 - Soudure autogène - soudure à l'arc,
 - Compresseur de 1 à 220 bars.
- Centre de collecte de télégestion et d'assistance client :
 - Unité informatique spécialisée avec connections Internet sécurisées
 - Télégestions des unités d'enregistrement, déclenchement d'alarmes sur dépassement de seuils
 - Transfert automatisé, traitement, restitution graphique et mise en ligne de données "Client"

RENSEIGNEMENTS ADMINISTRATIFS

Nom : **S.A.S HYDRO INVEST (Capital : 218 500 €)**

Président : **Pascal CHASSAGNE**

Adresse : **2 rue des Molines - 16000 ANGOULEME**

Téléphone : **05.45.37.10.22**

Télécopie : **05.45.37.00.03**

E- mail : **secretariat@hydroinvest.com**

Page WEB : **www.hydroinvest.com**

Numéro d'identification SIRET : **307 276 345 000 47**

Numéro d'inscription au Registre du Commerce : **B 307 276 345**

Code d'activité économique principale (APE) : **7112 B**

Année de création de la société : **1976**

Personnel : **13 dont 6 ingénieurs et cadres**

Compte Bancaire ouvert au nom de HYDRO INVEST

sous le n° 00020099201 – CIC PAYS BASQUE LANDES – 64200 BIARRITZ

Code banque : 10057 – Code guichet : 19014 – N° compte : 00020099201 – clé RIB : 35

HYDRO INVEST

Ingénierie de l'hydrogéologie

Etude
des eaux
souterraines

Thermalisme
et
eaux minérales

Diagnostic
forages

Géothermie

Protection
des ressources
en eau

Mesures
hydrogéologiques

Gestion
des eaux
pluviales

Dossiers
Loi sur
l'eau

Diagnostic
des sites et
sols pollués

Hydrogéologie
et travaux
spéciaux

Entreprise qualifiée **RGE** (Reconnue Garant de l'Environnement)
Membre de l'**AFPG** (Association Française des Professionnels de la Géothermie)
Membre de l'**AFTH** (Association Française des Techniques Hydrothermales)



Créée en 1976 et localisée à Angoulême (Charente), HYDRO INVEST est une société d'études et de recherches spécialisée dans le domaine des eaux souterraines et superficielles.

Son équipe pluridisciplinaire (Ingénieurs hydrogéologues, techniciens hydrogéologues et environnement, électroniciens, mécaniciens) met en œuvre de puissants moyens d'investigation et des techniques innovantes.

HYDRO INVEST est à votre disposition pour :

- ▷ la protection et la mise en valeur de vos ressources en eau,
- ▷ la surveillance et le contrôle de vos ouvrages,
- ▷ les études de faisabilité (AEP, thermalisme, eaux minérales, géothermie...)

Nos principaux domaines d'intervention :

MISE EN VALEUR DES AQUIFÈRES

- Recherche en eau
- Géophysique
- Contrôle de chantier forage et puits à drains
- Tests de pompage



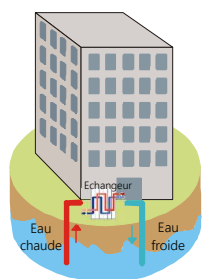
GESTION DE LA RESSOURCE

- Surveillance continue
- Réseaux piézométriques
- Gestion des étiages
- Suivi du biseau salé
- Champs captants
- Bilans qualitatifs
- Jaugeages en rivières



GÉOTHERMIE

- Etudes de préfaisabilité
- Sondes verticales (SGV)
- Doublets géothermiques
- Documents déclaratifs
- Maîtrise d'œuvre forages
- Tests de pompage
- Modélisation thermique



INGÉNIERIE FORAGES

- Dépose de pompes
- Diagnostic
- Contrôle vidéo
- Diagraphies
- Contrôle de corrosion
- Réhabilitation forages, galeries, puits à drains

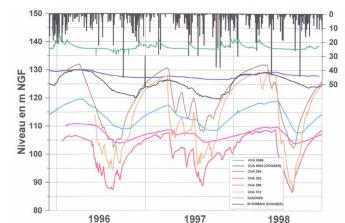


Ouvrages jusqu'à 1500m

UNE GAMME COMPLÈTE DE PRESTATIONS AU SERVICE DE L'HYDROGÉOLOGIE

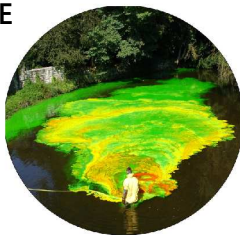
Depuis plus de 40 ans :

- Près de 5 000 études réalisées
- 1 200 diagnostics de forages effectués
- 500 km de diagraphies enregistrées
- Plus de 600 stations de surveillance mises en place



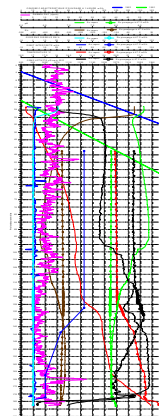
PROTECTION DE LA RESSOURCE

- Périmètres de protection
- Documents d'incidence
- Etudes d'impact



TRAITEMENT DES DONNÉES

- Archivage en base de données
- Présentation graphique ou cartographique
- Modélisation



SITE POLLUÉS

- Décharges
- Diagnostic de sites
- Surveillance de sites



ASSAINISSEMENT

- Etudes de sol
- Gestion des eaux pluviales
- Inspection vidéo de réseaux



MESURES

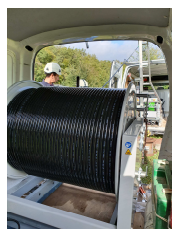
- Equipement de stations autonomes multiparamètres (suivi piézométriques, surveillance de sites)
- Développement d'outils innovants
- Fabrication de matériel de mesures



TRAVAUX SPECIAUX

- Repêche d'objets
- Pose de packers
- Désinfection dynamique

Ouvrages jusqu'à 900m



TÉLÉGESTION

- Déstockage automatique de données
- Par le réseau téléphonique ou GSM
- Procédures d'alarmes
- Contrôle de qualité de l'acquisition



HABILITATIONS et FORMATIONS

ATEX – CACES R390 – CATEC

Habilitation Electrique – Risques chimiques

Parmi d'autres, ces clients nous font confiance :



Mais aussi : les syndicats d'eau, les agriculteurs, les particuliers...

HYDRO INVEST – SARL au capital de 218 500 € - 2 rue des Molines – 16000 ANGOULÊME France
 contact@hydroinvest.com – Tél : 33 (0)5.45.37.10.22 – Fax 33 (0)5.45.37.00.03



www.hydroinvest.com